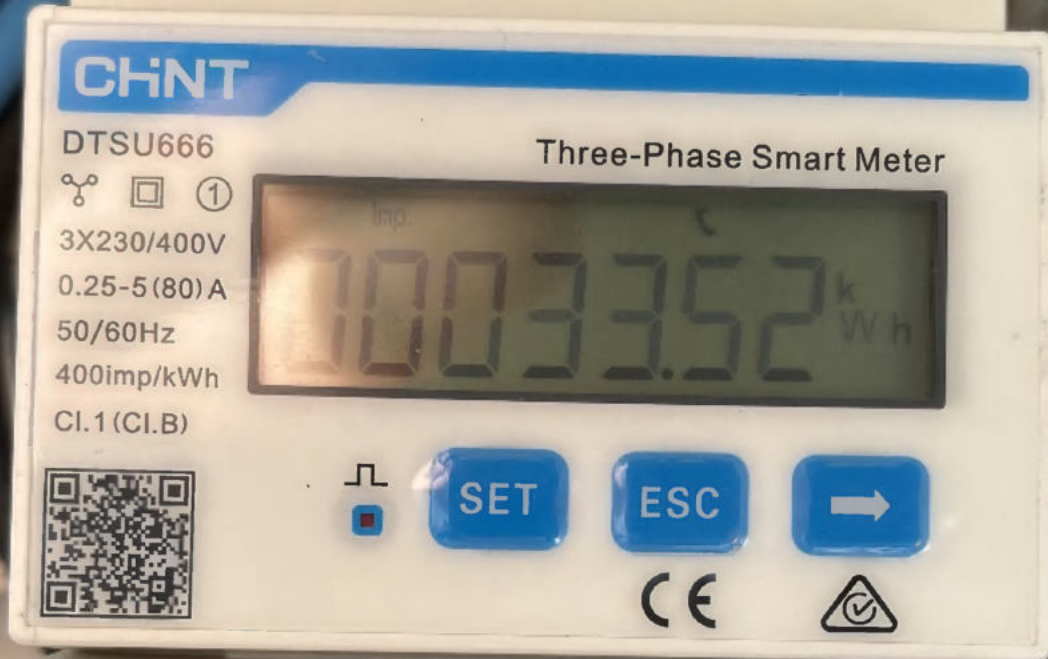


Anschluss Datenkabel



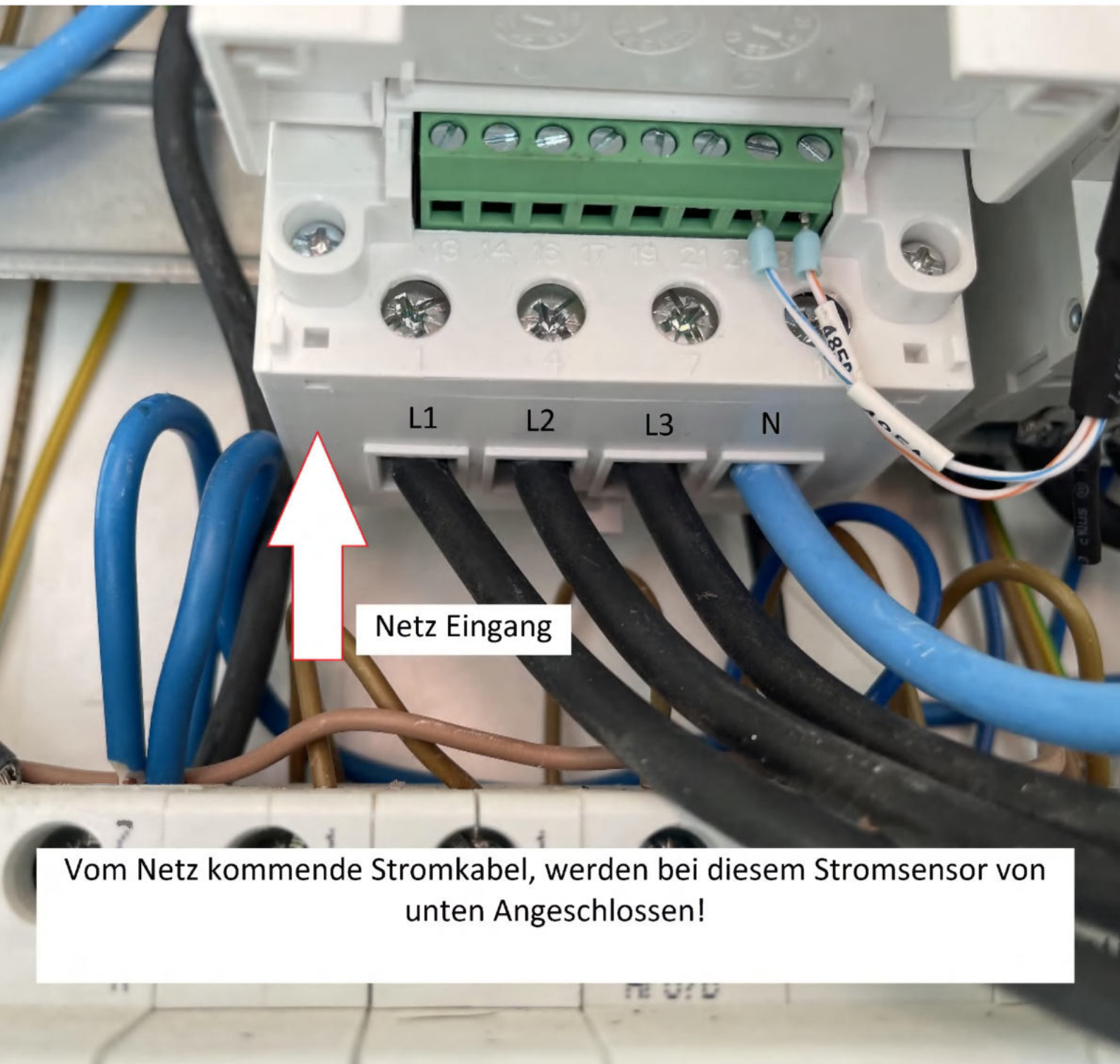
Blau / Weiß

RS485/A auf Anschluss 24

Orange / Weiß

RS485/B auf Anschluss 25



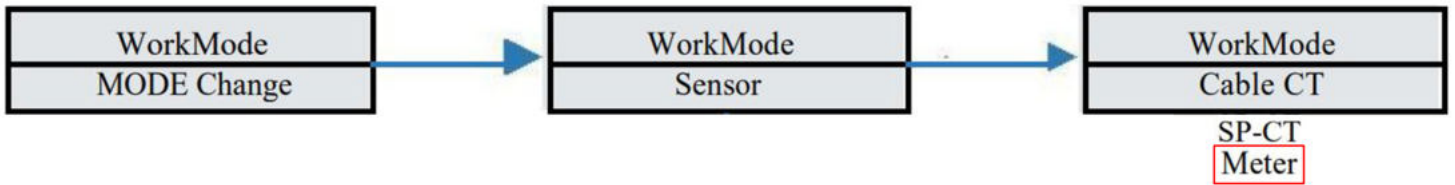


Netz Eingang

Vom Netz kommende Stromkabel, werden bei diesem Stromsensor von unten Angeschlossen!

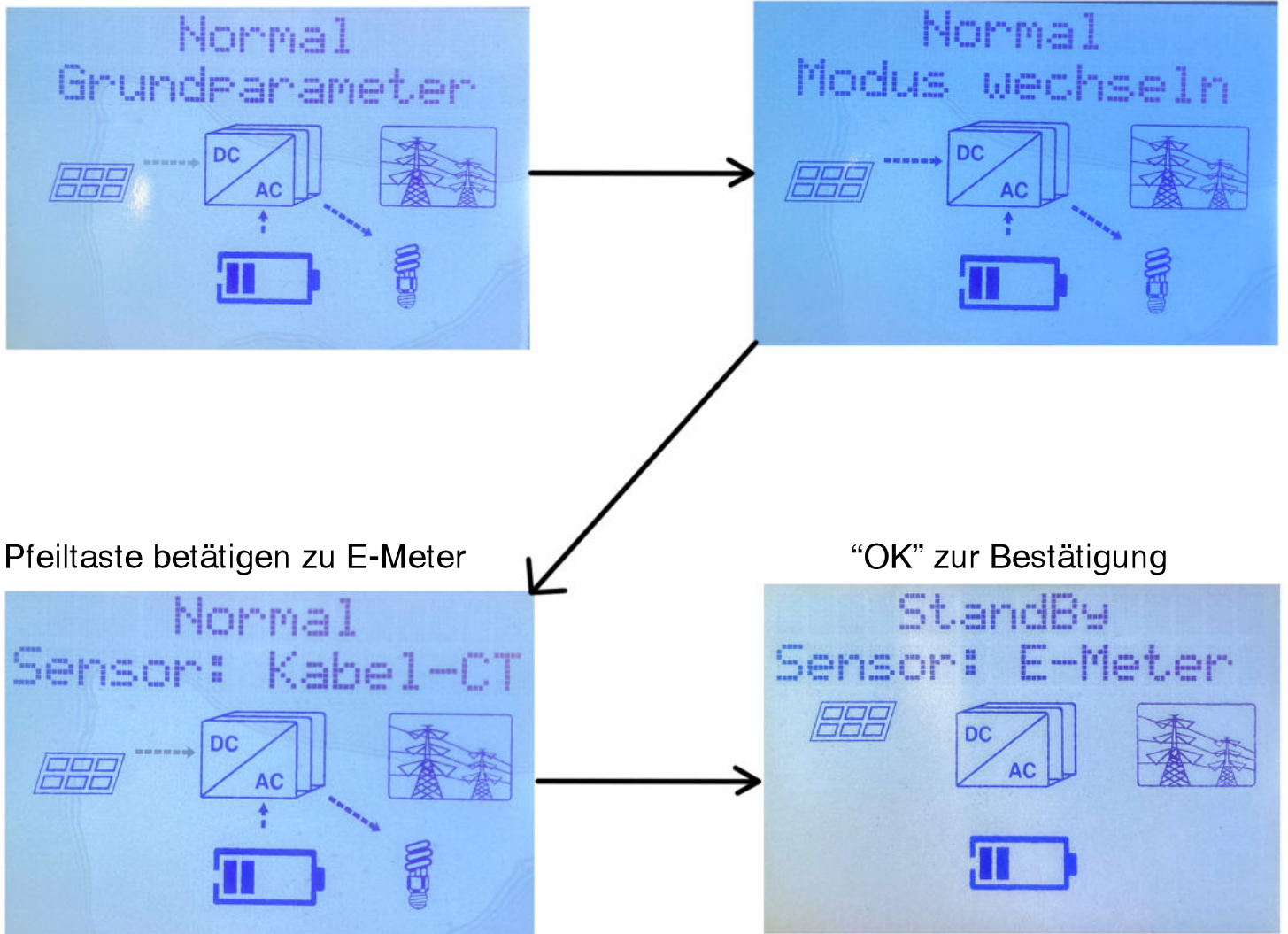
“OK” für mehr als 1 Sekunde zur Bestätigung gedrückt halten

“OK” zur Bestätigung



“OK” für mehr als 1 Sekunde zur Bestätigung gedrückt halten

“OK” zur Bestätigung



Pfeiltaste betätigen zu E-Meter

“OK” zur Bestätigung